

LEGENDA - STÁVAJÍCÍ KONSTRUKCE

- OBVODOVÉ ZDIVO stávající tl. 250 mm, křemelinové tvárnice
- STÁVAJÍCÍ KONSTRUKCE
- SOUSEDNÍ OBJEKTY

LEGENDA - NAVRHOVANÉ KONSTRUKCE

- OBVODOVÉ NOSNÉ KONSTRUKCE ZDIVO TYPU THERM tl. 300 a 400 mm, TEPLNĚ IZOLAČNÍ
- OBVODOVÉ NOSNÉ KONSTRUKCE ZDIVO TYPU THERM tl. 250 mm, TEPLNĚ IZOLAČNÍ
- NOSNÉ KONSTRUKCE ZDIVO TYPU THERM tl. 200 mm
- VNITŘNÍ KONSTRUKCE NENOSNÁ, ZDIVO POROBETONOVÉ
- BETONOVÉ KONSTRUKCE
- TEPELNÁ IZOLACE

LEGENDA MÍSTNOSTÍ - POŽÁRNÍ ZBROJNICE

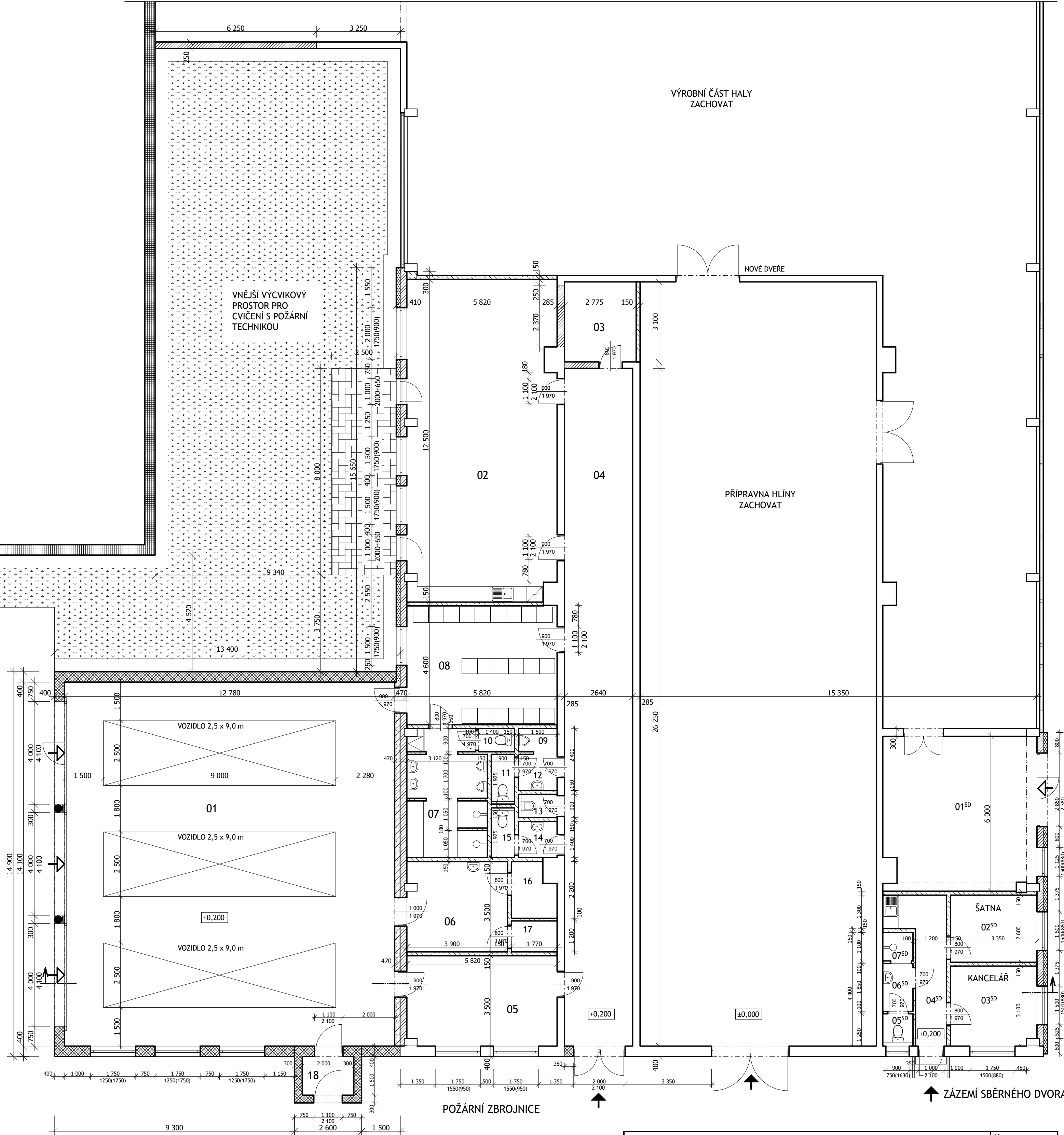
číslo místnosti	název	m²	podlaha	poznámka
01	GARAŽOVÁNÍ HASÍČÍ TECHNIKY	180,20	PRYSKYŘIČNÝ NÁTĚR	1,4
02	ŠKOLICÍ A VÝCVIKOVÁ MÍSTNOST	71,60	LINOLEUM	
03	SKLAD	8,60	KER. DLAŽBA	
04	CHODBA	69,30	KER. DLAŽBA	
05	KANCELÁŘ VELITELE	20,25	LINOLEUM	2
06	DÍLNA	13,53	KER. DLAŽBA	
07	SPRCHY	14,78	KER. DLAŽBA	1,3
08	ŠATNA	26,77	KER. DLAŽBA	
09	PISOÁR	1,44	KER. DLAŽBA	1,3
10	WC KABINA	1,26	KER. DLAŽBA	1,3
11	WC KABINA	1,73	KER. DLAŽBA	1,3
12	WC MUŽI - PŘEDSÍŇKA	2,10	KER. DLAŽBA	1,3
13	ÚKLIDOVÁ KOMORA	1,35	KER. DLAŽBA	3
14	WC ŽENY - PŘEDSÍŇKA	2,10	KER. DLAŽBA	1,3
15	WC KABINA	1,73	KER. DLAŽBA	1,3
16	SKLAD DT	3,43	KER. DLAŽBA	5
17	SKLAD OLEJŮ	2,12	KER. DLAŽBA	5
18	VĚŽ	3,00	PRYSKYŘIČNÝ NÁTĚR	1

LEGENDA MÍSTNOSTÍ - ZÁZEMÍ SBĚRNÉHO DVORA

číslo místnosti	název	m²	podlaha	poznámka
01 ^{SD}	DÍLNA	35,70	PRYSKYŘIČNÝ NÁTĚR	
02 ^{SD}	ŠATNA	8,71	LINOLEUM	
03 ^{SD}	KANCELÁŘ	10,26	LINOLEUM	
04 ^{SD}	CHODBA	8,67	KER. DLAŽBA	
05 ^{SD}	WC KABINA	1,46	KER. DLAŽBA	1,3
06 ^{SD}	WC PŘEDSÍŇKA	2,16	KER. DLAŽBA	1,3
07 ^{SD}	SPRCHA	1,29	KER. DLAŽBA	1,3

- POZN.:
- 1 - KER. OBKLAD v=2,0 m.
 - 2 - KER. OBKLAD ZA KUCH. LINKOU
 - 3 - NUCENĚ ODVĚTRÁNO DO VENKOVNÍHO PROSTŘEDÍ
 - 4 - VYBAVENO ROZVODY VZT DLE ČSN 73 5710
 - 5 - ODVĚTRÁNO DO VENKOVNÍHO PROSTŘEDÍ

VŠECHNY PRÁCE PROVÁDĚT DLE PŘEDPISŮ BOZP A DLE MONTÁŽNÍCH NÁVODŮ VÝROBCŮ JEDNOTLIVÝCH MATERIÁLŮ.



ZOD. PROJEKTANT: Ing. arch. Stanislav Pour, Vančurova 2904, Tábor 390 01	ÚČEL:
tel.: 603 568 004, email: s.pour@seznam.cz	PROJEKT K ÚŘ A STAVEBNÍMU POVOLENÍ
INVESTOR: Obec Hrdějovice, Dlouhá 221, Hrdějovice 373 61	DATUM:
NÁZEV AKCE: REKONSTRUKCE OBJEKTU POŽÁRNÍ ZBROJNICE katastrální území Hrdějovice, p.č. 482/1, 482/3, 483/2, 483/3, Luční 80, Hrdějovice	06/2016
OBSAH VÝKRESU: PŮDORYS 1.NP - NAVRHOVANÝ STAV	MĚŘÍTKO: Č. VÝKRESU:
	1:100 08